

Contracer CV-3200 и CV-4500

Серия 218 - Контурографы

Это высокоточные полуавтоматические устройства для измерения геометрии контура с высокопроизводительным программным обеспечением FORMTRACEPAK.

Контурографы Contracer CV-3200 обладают следующими преимуществами:

- Большой измерительный диапазон по оси Z1=60 мм.
- Простая замена консоли с магнитным креплением обеспечивает гибкость и легкость эксплуатации.
- CV-3200 обеспечивает превосходную точность и разрешение.
- Высокая скорость позиционирования сокращает время измерения.
- Полностью автоматический процесс калибровки.

Контурографы Contracer CV-4500 обладают следующими преимуществами:

- Двусторонний щуп для сканирования верхнего и нижнего контуров.
- Изменение измерительного усилия с помощью ПО FORMTRACEPAK.
- Простая замена консоли с магнитным креплением обеспечивает гибкость и легкость эксплуатации.
- CV-4500 обеспечивает превосходную точность и разрешение.
- Высокая скорость позиционирования.
- Полностью автоматический процесс калибровки.



Контурограф CV-3200
(CV-4500 оборудован двусторонним щупом)



Приводной блок CV-3200



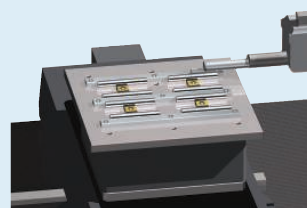
Приводной блок CV-4500

Спецификация

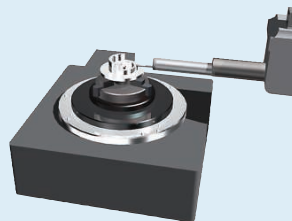
Ход траверсы	Z2 = 300 мм / 500 мм
Диапазон измерения	Z1 = 60 мм X = 100 мм / 200 мм
Скорость измерения	0,02 - 5 мм/с
Скорость привода	X = 0 - 80 мм/с Z2 = 0 - 30 мм/с
Погрешность	X = (0,8+0,01L) мкм (модели S4, H4, W4) X = (0,8+0,02L) мкм (модели S8, H8, W8) [L : длина перемещения (мм)] CV-3200 : Z1 = (1,6+12H/100) мкм CV-4500 : Z1 = (0,8+12H/100) мкм [H : Измеряемая высота от горизонтального положения (мм)]
Диапазон наклона	±45°
Измерительное усилие	CV-3200: 30 мН CV-4500: 10, 20, 30, 40, 50 мН (контролируется программным обеспечением)
Программное обеспечение	FORMTRACEPAK

Дополнительные технические характеристики

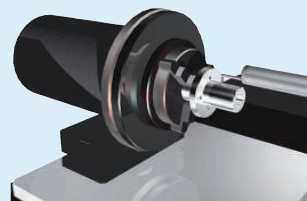
Дополнительные принадлежности	Другие дополнительные и стандартные принадлежности перечислены далее в различных разделах принадлежностей и щупов.
-------------------------------	--



Моторизованный стол (ось Y) - 178-097



Моторизованный поворотный стол θ1 - 12AAD975



Моторизованный поворотный стол θ2 - 178-078



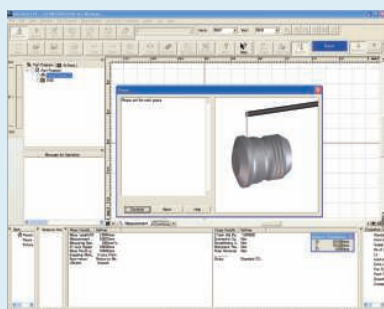
См. брошюру "Измерение контура"

Спецификация

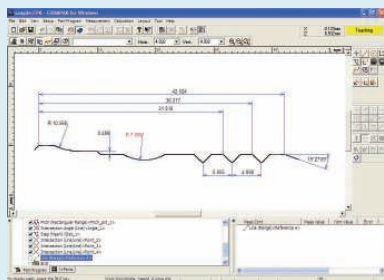
Программное обеспечение

FORMTRACERPAK

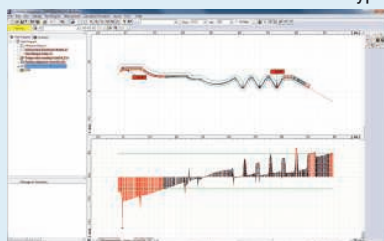
- Позволяет управлять всеми осями, дополнительным моторизованным столом (ось Y) и поворотным столом для эффективной автоматизации измерений.
- Оценка шероховатости может быть выполнена с использованием анализа разности уровней, угла, шага, площади и других характеристик.
- Протокол измерений можно создать с помощью редактируемого шаблона.



Измерение контура



Анализ контура



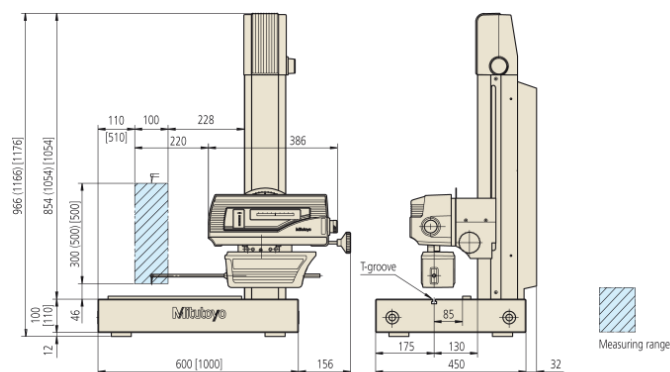
Сравнение измеренного контура с эталонным

FORMTRACERPAK

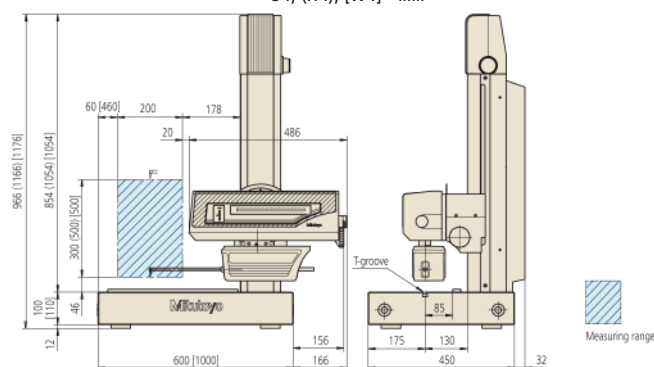
Contracer CV-3200 и CV-4500

Серия 218 - Контурографы

Размеры и спецификации



S4, (H4), [W4] - мм



S8, (H8), [W8] - мм

Модель	CV-3200S4	CV-3200H4	CV-3200W4	CV-3200S8	CV-3200H8	CV-3200W8
№	218-481D	218-482D	218-483D	218-486D	218-487D	218-488D
Размеры главного блока (Д x Ш x В) [мм]	756x482x966	756x482x1166	1156x482x1176	766x482x966	768x482x1166	1166x482x1176
Измерительный диапазон по оси X1 [мм]	100	100	100	200	200	200
Вертикальное перемещение [мм]	300	500	500	300	500	500
Размер гранитного основания (Д x Ш) [мм]	600x450	600x450	1000x450	600x450	600x450	1000x450

Модель	CV-4500S4	CV-4500H4	CV-4500W4	CV-4500S8	CV-4500H8	CV-4500W8
№	218-441D	218-442D	218-443D	218-446D	218-447D	218-448D
Размеры главного блока (Д x Ш x В) [мм]	756x482x966	756x482x1166	1156x482x1176	766x482x966	768x482x1166	1166x482x1176
Измерительный диапазон по оси X1 [мм]	100	100	100	200	200	200
Вертикальное перемещение [мм]	300	500	500	300	500	500
Размер гранитного основания (Д x Ш) [мм]	600x450	600x450	1000x450	600x450	600x450	1000x450