

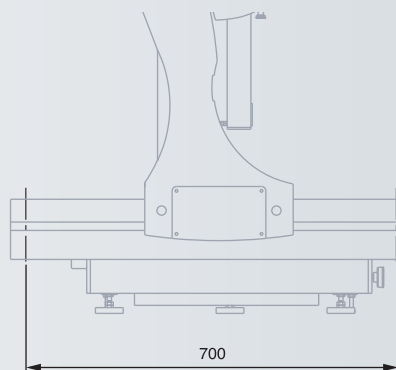
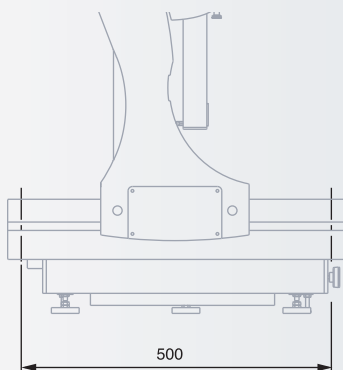
TESA Micro-Hite 3D DCC 454 и 474 с индексруемой измерительной ГОЛОВКОЙ

Полностью моторизованная высокопроизводительная координатно-измерительная машина. Может использоваться как на производственных участках, так и в измерительных лабораториях. Программное обеспечение PC-Dmis позволяет оперировать всеми необходимыми измерительными функциями. Многообразие принадлежностей предоставляет возможность для оптимального решения любых задач измерения.



Основные характеристики

- Управляемые джойстиком моторизованные перемещения измерительной головки по 3 координатным направлениям.
- Максимальная скорость перемещения 350 мм/с.
- Индексруемая измерительная головка TESASTAR-i
- Воспроизводимость 3 мкм
- Программное обеспечение PC-Dmis PRO.
- Компьютер с операционной системой и стол входят в комплект поставки.



Общие данные



EN ISO 10360-1



Портальная конструкция с подвижным порталом.

Измерительные системы и направляющие с воздушными опорами по 3 координатным направлениям.



Диапазон измерения (X/Y/Z):
Модель DCC 454:
440 x 500 x 410 мм.

Модель DCC 474:
440 x 700 x 410 мм.



0,00001 мм.



Моторизованное исполнение.



Основание прибора из легкого сплава. Измерительный стол из гранита.



Оптоэлектронная измерительная система, базирующаяся на инкрементных стеклянных шкалах.



1730 мм/с²
350 м/с



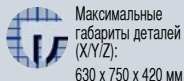
Точность



Погрешность измерения по ISO 10360-2

(2,5 + 3,9 x L/1000) мкм (L в мм)

Измеряемая деталь



Максимальные габариты детали (X/Y/Z):
630 x 750 x 420 мм

(DCC 454)
630 x 950 x 420 мм
(DCC 474)



Максимальный вес детали:
227 кг (DCC 454)
200 кг (DCC 474)

Характеристики КИМ



Общие габариты (Ш x В x Г)
Модель DCC 454:
1160 x 1080 x 2320 мм

Модель DCC 474:
1160 x 1280 x 2320 мм



Вес нетто моделей:
DCC 454 / DCC 474 -
223 / 325 кг
(с измерительным столом из гранита).

Вес измерительного стола:
99 / 120 кг.

Вес брутто 350 / 455 кг.



Требуемое давление сжатого воздуха:
3,9 бар (от 70 до 120 фунт/дюйм²).

Расход воздуха: 21 л/мин в норм. условиях.



От 115 до 230 В-
±10%, от 50 до 60 Гц.
Потребляемая мощность: 600 Вт



20°C + 1°C



от 13°C до 35°C



✓



Транспортная упаковка (Ш x В x Г):
Модель DCC 454:
135 x 135 x 218 см

Модель DCC 474:
140 x 158 x 220 см



Протокол испытаний



EN ISO 10360-2

TESA Micro-Hite 3D DCC с моторизованной измерительной головкой

Автоматическая версия с измерительной головкой TESASTAR-m позволяет полностью автоматизировать процессы измерения. Предоставляет расширенные измерительные возможности благодаря большому количеству дополнительных принадлежностей, таких, как, например магазин автоматической смены цупов.

Основные характеристики

- Управляемые джойстиком моторизованные перемещения измерительной головки по 3 координатным направлениям.
- Максимальная скорость перемещений 350 мм/с.
- Моторизованная измерительная головка TESASTAR-m
- Воспроизводимость 3 мкм
- Программное обеспечение PC-Dmis PRO.
- Компьютер с операционной системой и стол входят в комплект поставки.



TESA Micro-Hite 3D DCC NS

Высокопроизводительная координатно-измерительная машина для учебных целей

Устройство разработано специально для обучения технике трехмерного измерения в центрах профессионального обучения, специальных технических колледжах, инженерных школах, университетах и т.д. Созданная для лёгкого изучения её управления, эта координатно-измерительная машина предоставляет учащимся удобный способ исследовать широкие возможности трёхмерных измерений.



Основные характеристики

- Управляемые джойстиком моторизованные перемещения измерительной головки по 3 координатным направлениям.
- Максимальная скорость перемещения 350 мм/с.
- Индексируемая измерительная головка TESASTAR.
- Воспроизводимость 4 мкм.
- Программное обеспечение PC-Dmis PRO.
- Компьютер с операционной системой и монитор 15" входят в комплект поставки.

Общие данные



EN ISO 10360-1



Портальная конструкция с подвижным порталом.

Измерительные системы и направляющие с воздушными опорами по 3 координатным направлениям.



Диапазон измерения (X/Y/Z):
Модель DCC 454 NS:
440 x 500 x 410 мм

Модель DCC 474 NS:
440 x 700 x 410 мм



0,00001 мм



Моторизованное исполнение



Основание прибора из легкого сплава. Измерительный стол из гранита.



Оптоэлектронная измерительная система, базирующаяся на инкрементных стеклянных шкалах.



1730 мм/с²
350 м/с



Точность



Погрешность измерения по ISO 10360-2

(4 + 4 x L/1000) мкм (L в мм)

Измеряемая деталь

Максимальные габариты деталей (X/Y/Z):
630 x 750 x 420 мм
(DCC 454)
630 x 950 x 420 мм
(DCC 474)

Максимальный вес детали:
227 кг (DCC 454)
200 кг (DCC 474)

Характеристики КИМ

Общие габариты (Ш x В x Г)
Модель DCC 454:
1160 x 1080 x 2320 мм
Модель DCC 474:
1160 x 1280 x 2320 мм

Вес нетто моделей DCC 454 / DCC 474:
223 / 325 кг
(с измерительным столом из гранита).
Вес измерительного стола
99 / 120 кг.
Вес брутто 350 / 455 кг.

Требуемое давление сжатого воздуха:
3,9 бар (от 70 до 120 фунт/дюйм²).
Расход воздуха: 21 л/мин в норм. условиях

От 115 до 230 В-
±10%, от 50 до 60 Гц.
Потребляемая мощность: 600 Вт

20°C ± 1°C

от 13°C до 35°C



Транспортная упаковка (Ш x В x Г):
Модель DCC 454: 135 x 135 x 218 см
Модель DCC 474: 140 x 158 x 220 см

Протокол испытаний

TESA Micro-Hite 3D DCC - три модификации

№	=	МНЗD DCC Моторизованная измерительная головка 454: 03939142 474: 03939158	МНЗD DCC Индексируемая измерительная головка 454: 03939140 474: 03939156	МНЗD DCC NS Учебная модель 454: 03939130 474: 03939131
03939020	Измерительная головка TESASTAR	–	–	●
03939030	Измерительная головка TESASTAR-i	–	●	–
03939051	Измерительная головка TESASTAR-m	●	–	–
03969365	Адаптер M8	●	–	–
03939072	Контактный щуп TESASTAR-p	●	–	–
03939102	Электронный интерфейс TESASTAR-ae	●	–	–
03969100	Комплект соединительных кабелей	●	–	–
03969011	Калибровочная сфера	●	●	●
03969087	Комплект измерительных щупов	●	–	–
82-2901	Стол для КИМ	●	●	–
M1604.6011	Джойстик	●	●	●
M1604.6025	Контроллер UMP 360	●	●	●
03960183	Программное обеспечение PC-Dmis PRO	●	●	●
04760023	Компьютер DELL	●	●	●
04760004	Дисплей 15"	–	–	●
04760035	Дисплей 17"	●	●	–

Специальные принадлежности для моторизованных моделей DCC

№	=
03969142	Комплект TESASTAR-m
03960196	Программное обеспечение PC-Dmis CAD
03960197	Программное обеспечение PC-Dmis CAD++
03969095	Тренировочная деталь HEXAGON
04760053	Компьютер DELL 4 для PC-Dmis CAD
03939074	Комплект щупов TESASTAR-p

Подробное описание всех комплектующих TESASTAR приводится на следующих страницах.

