

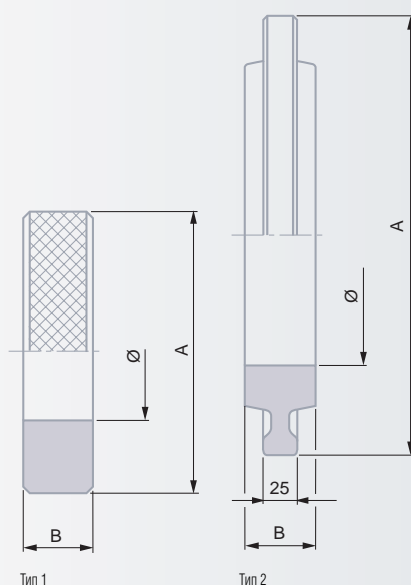
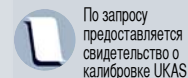
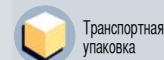
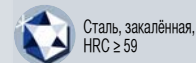
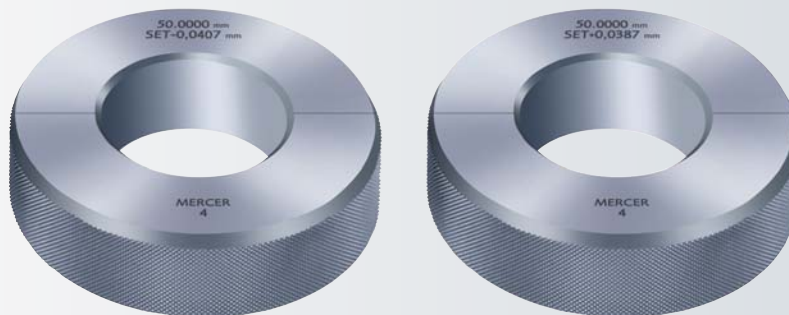
Установочные меры MERCER

При применении пневматических датчиков с изделиями MERCER необходимы (как минимум) 2 установочные меры.

- По заказу предоставляется свидетельство о калибровке.

Установочные кольца MERCER для штуцерных датчиков

- Диапазоны применения от 1,30 до 150,00 мм / от 0.051 до 5.90 дюймов.



MM	A MM	B MM
$d_n \leq 6$	Ø 24	8
$6 \leq d_n \leq 12$	Ø 28	10
$12 \leq d_n \leq 18$	Ø 42	15
$18 \leq d_n \leq 24$	Ø 56	20
$24 \leq d_n \leq 32$	Ø 72	25
$32 \leq d_n \leq 42$	Ø 90	30
$42 \leq d_n \leq 52$	Ø 100	30
$52 \leq d_n \leq 62$	Ø 110	30
$62 \leq d_n \leq 74$	Ø 130	35
$74 \leq d_n \leq 86$	Ø 142	35
$86 \leq d_n \leq 100$	Ø 154	35
$100 \leq d_n \leq 120$	Ø 184	38*
$120 \leq d_n \leq 140$	Ø 210	38*

* Тип 2

Важно

При заказе или заказе, необходимо указать Ваши требования в соответствии с информацией, приведённой на странице 0-6

Ø	1	4	1	1	1
A мм	мкм*	мкм*	мкм**	мкм	мкм
$1,50 \leq d_n \leq 2,97$	1,0	2,5	0,5	0,5	0,5
$2,97 \leq d_n \leq 25,00$	1,0	2,5	0,5	0,5	0,5
$25,00 \leq d_n \leq 61,95$	1,0	2,5	0,75	1,0	0,75
$61,95 \leq d_n \leq 101,85$	2,0	5,0	1,0	1,5	1,0
$101,85 \leq d_n \leq 150,00$	2,0	5,0	1,5	2,0	1,25

* Граничные значения для допустимого отклонения измеренного среднего значения номинального размера
 ** Отклонение от действительного размера, указанного на кольце, или фактический размер