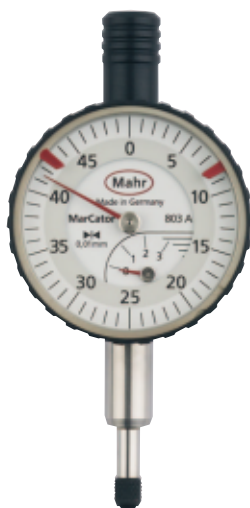
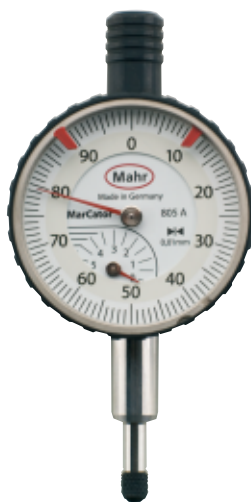


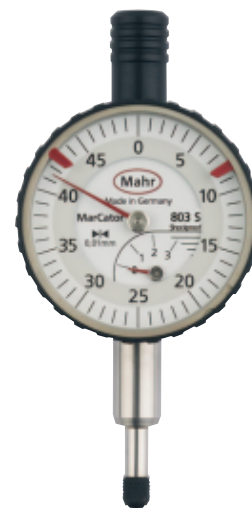
Высокоточные малогабаритные индикаторы часового типа 803 / 805



803 A



805 A



803 S

SHOCK
PROOF

Особенности

Малогабаритные индикаторы часового типа 803 A

Стандартное исполнение

- Высокопрецизионный передаточный механизм
- Защитный колпачок на верхней части измерительного стержня
- Передвижные указатели пределов поля допуска
- Хромированный корпус

Малогабаритные индикаторы часового типа 805 A

Стандартное исполнение

- Высокопрецизионный передаточный механизм
- Защитный колпачок на верхней части измерительного стержня
- Передвижные указатели пределов поля допуска
- Хромированный корпус

Малогабаритные индикаторы часового типа 803 S

Ударопрочное исполнение

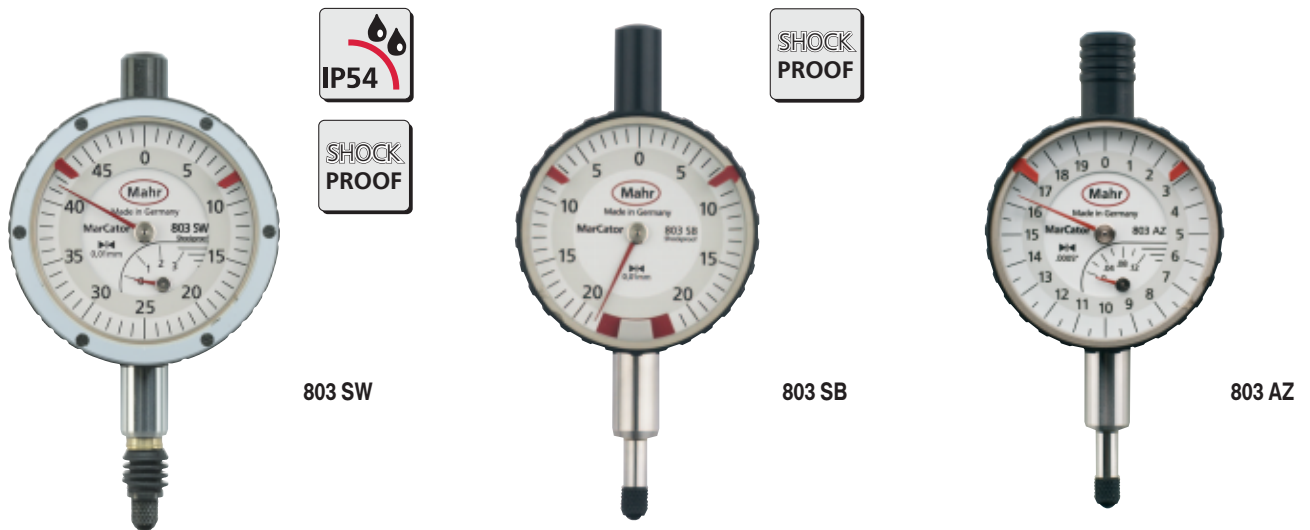
- Высокопрецизионный передаточный механизм
- Защитный колпачок на верхней части измерительного стержня
- Передвижные указатели пределов поля допуска
- Хромированный корпус

Все индикаторы поставляются в пластиковом футляре.

Технические характеристики

	Диапазон измерений мм	Цена деления шкалы мм	Циферблат ∅ мм	Превышение общего хода мм	Опорная гильза ∅ мм	Измерительное усилие Н	Точность DIN 878	№ для заказа
803 A	3	0,01	34	0,1	8h6	0,7 - 1,1	●	4324050
805 A	5	0,01	34	0,1	8h6	0,7 - 1,1	●	4324060
803 S	3	0,01	34	0,1	8h6	0,7 - 1,1	●	4324000
803 SW	3	0,01	34	0,1	8h6	0,7 - 1,7	●	4326000
803 SB	0,4 (±0,2)	0,01	34	4,5	8h6	0,9 - 1,1	●	4324250
803 AZ	.120"	.0005"	1.4"	.008"	8h6	0,7 - 1,1		4324900

Высокоточные малогабаритные индикаторы часового типа 803 / 805



Особенности

Малогабаритный индикатор часового типа 803 SW

Влаго- и маслозащищенный

Особенности конструкции идентичны 803 S, за исключением следующих:

- Герметичный защитный колпачок для верхней части измерительного стержня, герметичные уплотнительные кольца для лицевой части циферблата и стекла
- Гофрированные уплотнители на измерительном стержне препятствуют проникновению влаги и загрязнений

Малогабаритный индикатор часового типа 803 SB

С ограниченным диапазоном измерений

Особенности конструкции идентичны 803 S, за исключением следующих:

- Ограниченный диапазон измерений (0,4 мм) для исключения ошибок считывания показаний
- Большой общий ход измерительного стержня (прибл. 4,5 мм), для более удобной установки исследуемых образцов в измерительные устройства
- Герметичный защитный колпачок для верхней части измерительного стержня

Малогабаритный индикатор часового типа 803 AZ

Дюймовое исполнение

Особенности конструкции идентичны 803 A, за исключением следующих:

- Комплект поставки включает переходную втулку 940 для установки опорной гильзы с диаметром 8h6 мм в дюймовое отверстие с диаметром 0.375"

Размеры, соответствующие DIN EN ISO 463

мм	a	b	c	d	e	f	g
803 A	∅ 40	20,6	6,8	∅ 37	83	15,5	8
805 A	∅ 40	20,6	6,8	∅ 37	83	15,5	8
803 S	∅ 40	20,6	6,8	∅ 37	80	15	5,5
803 SW	∅ 44	21,6	7,1	∅ 37	86	15	11
803 SB	∅ 40	20,6	6,8	∅ 37	83	15,5	8
803 AZ	∅ 40	20,6	6,8	∅ 37	83	15,5	8

Принадлежности

	№ для заказа	
Переходная втулка для установки опорной гильзы 8h6 мм в дюймовое отверстие с диаметром 0.375"	940	4310103
Брызгозащитный щиток для лицевой части циферблата диаметром ∅ 40 мм	956	4373021
Ушко для крепления		
Ось отверстия перпендикулярна опорной гильзе	966	4375020
Ось отверстия параллельна опорной гильзе	967	4375021

