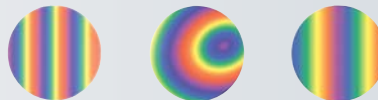
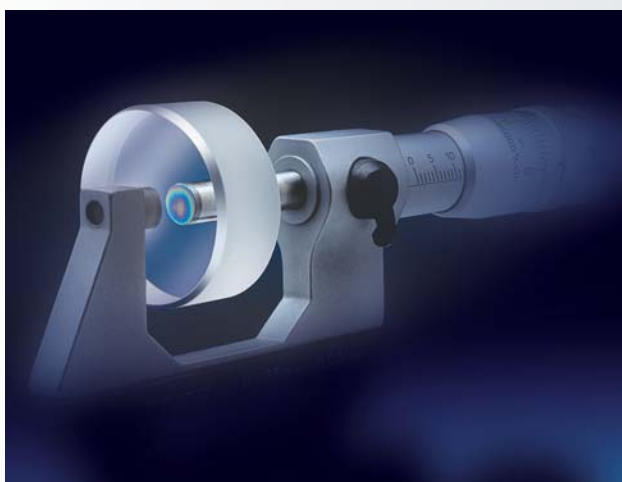


## Плоскопараллельные стеклянные пластины

Используются для исследования плоскостности и параллельности измерительных поверхностей микрометров со скобой, а также подобных измерительных инструментов. Градация по высоте стеклянных пластин в наборе составляет 1/4 или 1/3 шага шпинделя 0,5 мм.



№	мм
02510001	12,00
02510002	12,125
02510003	12,25
02510004	12,375
02510000	12,00 ÷ 12,375
02510101	27,00
02510102	27,165
02510103	27,335
02510100	27,00 ÷ 27,335
02510201	52,00
02510202	52,165
02510203	52,335
02510200	52,00 ÷ 52,335
02510301	77,00
02510302	77,165
02510303	77,335
02510300	77,00 ÷ 77,335



31 мм



Допуск по длине относительно номинального размера: ± 100 мкм



Допуск по плоскостности для стеклянных пластин длиной:  
 ≤ 27,335 мм = 0,15 мкм;  
 ≤ 52,00 > 27,335 мм = 0,2 мкм



Допуск по параллельности для стеклянных пластин длиной:  
 ≤ 27,335 мм = 0,4 мкм;  
 ≤ 52,00 > 27,335 мм = 0,5 мкм



Каждый набор поставляется в деревянном футляре



Сертификат соответствия